



## Ótima produtividade

- Movimentos simultâneos e proporcionais da lança
- Compacta de transportar

## Excelente capacidade de manobra em áreas estreitas

- Mínimo raio de curva
- Rotação da torre

## Incrível capacidade em terrenos acidentados

- 4 rodas motrizes e diretrizes
- Bloqueio diferencial hidráulico para translação
- Altura ao solo de 42 cm



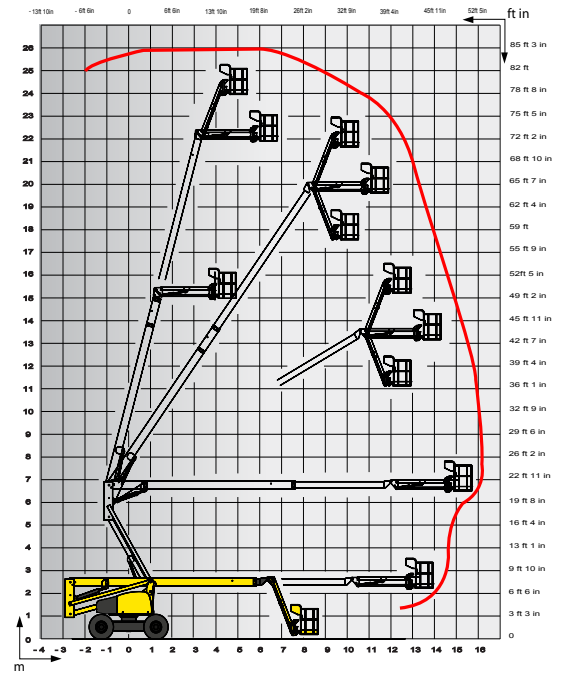
# HA260 PX

PLATAFORMAS ARTICULADAS DIESEL

## CARACTERÍSTICAS TÉCNICAS

## HA260 PX

Altura de trabalho	25.6 m
Altura da plataforma	23.6 m
Alcance horizontal	16.2 m
Ponto até articulação	6.76 m
Capacidade máxima	230 kg
<b>F</b> x <b>G</b> Dimensões da plataforma	1.8 x 0.8 m
<b>A</b> Comprimento para transporte	12 m
<b>H</b> Comprimento	9.5 m
<b>B</b> Largura	2.38 m
<b>C</b> Altura recolhida	2.71 m
Ângulo de deslocamento vertical do jib	140° (+70/-70)
Ângulo de giro da plataforma	180° (+90/-90)
Ângulo de giro da torre	360°
Alcance traseiro	0 m
Déport arrière – flèche baissée	1.76 m
<b>D</b> Distância entre eixos	2.8 m
<b>E</b> Distância ao solo	42 cm
Inclinação máxima de trabalho	5°
Velocidade de translação	0.5 - 4.5 km/h
Gradeabilidade	40 %
Raio de curva externo	4.15 m
Pneus preenchidos	385/65-22.5
Motor diesel	33.2 kW - 45.1 hp
Peso total	15 890 kg



## EQUIPAMENTO STANDARD

- 4 rodas motrizes e diretrizes
- Bloqueio diferencial aumentando a capacidade em terrenos acidentados
- Controles proporcionais que aumentam conforto e segurança
- 4 movimentos simultâneos para atingir a máxima produtividade
- Capacidade máxima de carga 230kg
- Alarme sonoro e luminoso de inclinação e sobrecarga
- Alcance horizontal igual a 16,20m
- Bateria 12V
- Opera com velocidade do vento de até 45km/h
- Horímetro
- Anilhas de reboque

## OPÇÕES E ACESSÓRIOS

- Gerador 3,3 kW
- Kit para clima frios
- Tomada eléctrica na cesta
- Opções de alertas sonoros (translação e demais movimentos)
- Alarme de translação
- Giroflex
- Luzes de advertência de 15W
- Linha de ar comprimido
- Luzes de trabalho na plataforma de 55W
- Radiador para o óleo hidráulico
- Óleo hidráulico no tanque e nos circuitos pronto para operar em países quentes
- Óleo hidráulico biodegradável
- Cobertura de proteção da control box superior (Plástica transparente e fixa)
- Válvula de fechamento automático para sobrevelocidade
- Dijuntor diferencial
- Plataforma maior 2.44m x 0.8m com entrada utilizando barra deslizante

